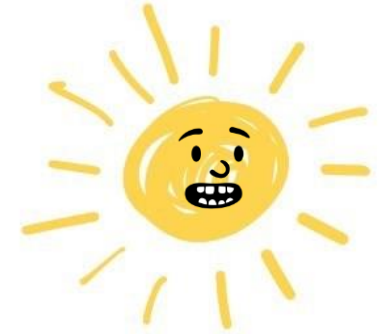


Veke 13



Viktig informasjon:

Veke14: tentamen torsdag og fredag for: Sondre, Tobias, Lisa, Jon Arne (desse deltek på kulturskulen i veke 15) iPad må vera igjen på skulen tysdag og torsdag.

Oversikt:	Måndag	Tysdag	Onsdag	Torsdag	Fredag
Veke 13					
Veke 14			Tentamen matematikk, heil dag		Samfunnsfag, innlevering og presentasjon
Veke 15		Tentamen norsk hovudmål 0825 - 1325 iPad må vere igjen på skulen	Nokre bedrifter frå Arbeidslivsfag reiser til Stavanger på regionsmeisterskap	Tentamen norsk sidemål 0830 – 1330 iPad må vere igjen på skulen	Kulturskulen
Veke 16	Påske				
Veke 17	Påske				

Sosialt mål	
-------------	--

Ordenselevar

Vekas tekst		
A	Miriam	Neste: Noa
B	Karl Jonas	Neste: Martha

Fag	Tema	Arbeid som skal gjerast i laupet av veka
Norsk	Repetisjon opp mot tentamen	Les dikta som er lagt inn i lekse veke 13 – gjer oppgåvene som er lagt ved. Vi startar opp på denne lekse i timen på måndag
Engelsk	Rights	What's the difference between segregation and apartheid? What were the different approaches to ending discrimination?
Matematikk	Repetisjon	Heimearbeidet denne veka blir repetisjon før tentamen. Oppg 1-5, undervegsvurdering 3 side 259 i grunnboka.
Samfunnsfag	Fattig og rik	Jobb med presentasjon!
Naturfag		
KRLE	Paulus og Filipparbrevet	Les s. 143-148. Finn ut kvifor Paulus er så viktig. Kva står i brevet til menigheten ?
Kroppsøving		
Musikk		
Engelsk fordjuping		
Tysk	Me skal arbeida vidare med preposisjonar.	Studer side 186 i leseboka di. Kva preposisjonar styrer nominativ, akkusativ og dativ?
Andre fag		

10A	Måndag	Tysdag	Onsdag	Torsdag	Fredag
1 08.25–09.25	KRLE	Kroppsøving	KRLE	Språk/ arbeidslivsfag	Musikk
2 09.30–10.30	Engelsk	Språk/ arbeidslivsfag	Naturfag	Norsk	Engelsk
3 10.40–11.40	Norsk	Matematikk	Norsk	Naturfag	Matematikk
4 12.10–13.10	Klassemiljø (12.10–12.40)	Samfunnsfag	Kroppsøving	K&H	Samfunnsfag
5 13.20– 14.20	Valfag		Matemagi	K&H	

10B	Måndag	Tysdag	Onsdag	Torsdag	Fredag
1 08.25– 09.25	Musikk Bjarte	Kroppsøving Krister/Knut	KRLE Krister	Språk/ Arbeidslivsfag	Naturfag Krister
2 09.30– 10.30	Engelsk Fredrik/Nargiz/Kate	Språk/ Arbeidslivsfag	Naturfag Krister	Norsk Liv Margrete/Silje/ Eva Madeleine	Engelsk Fredrik/Nargiz/Kate
3 10.40- 11.40	Norsk Liv Margrete/Silje/ Eva Madeleine	Matematikk Krister/Jørn/Christian	Norsk Liv Margrete/Silje/ Eva Madeleine	KRLE Krister	Matematikk Krister/Jørn/Christian
4 12.10– 13.10	Klassemiljøtime til 12:40	Samfunnsfag Fredrik	Kroppsøving Krister/Knut	Kunst & handverk	Samfunnsfag Fredrik
5 13.20– 14.20	Valfag		Matematikk Krister/Jørn/Christian	Kunst & handverk	