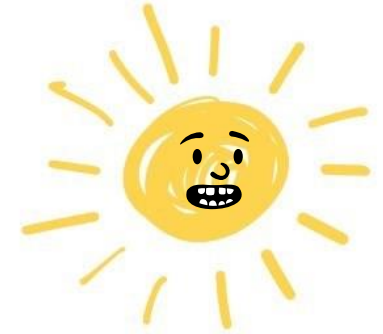


Veke 13



Viktig informasjon:

- Elevsamtaler i denne veka og neste. Utviklingssamtaler i veke 14 og 15
- Tysdag: gardsbesøk på Lende (Timevegen 532). Fokus er sparing av energi – Kva tiltak er gjort? Elevane frå Undheim kan møte direkte klokka 09.30. Vi andre sykler felles frå Lye rett etter 08.30. Sjekk om du har sykkel som er ok! Skulen har eit par til utlån. Alle må ha og bruke hjelm. Ta med mat og drikke, kle deg etter veret. Elevane får meir informasjon på måndag.
- Besøk av helsesjukepleier i 1.time
- Minner om at elevane må fylle inn i PowerPoint-presentasjonen til utviklingssamtalen. Teams oppgåve.
- Minner om bowling neste veke:
Onsdag 2.april kl.18:00 har trinnkontaktane booket bowling baner på Bryne Stadion Bowling. Fint med eit lite pip om kven som vil være med slik at me kan reservere rett antall baner. Frivillig arrangement. Alle betaler for seg sjølv av egne pengar. Pris: 69 kr Avreise til òg frå tar foreldregruppa ansvar for å organisere sjølv. Snakk ihop og samkjør mest mulig. Tidsramme ca.1 times tid +/-
Mulighet for å kjøpe is, drikke og mat for dei som vil det.

Oversikt:	Måndag	Tysdag	Onsdag	Torsdag	Fredag
Veke 13	Kort skriveøkt engelsk	Ekskursjon - Energioppdraget			
Veke 14					Samfunnsfag - Europakartprøve
Veke 15					-Innlevering mat og helse Kulturskule-framsyning?
Veke 16	PÅSKEFERIE				
Veke 17					Besøk: «Munnhelse» 1.time

Sosial læring	Livsmeistring og følelsar
---------------	---------------------------

Ordenselevar

A	Kristoffer	Neste: Martine
B	Jenny	Neste: Lina

Fag	Tema	Arbeid som skal gjerast i løpet av veke 13
Norsk	Det mangfaldige språket	Det du ikkje vert ferdig med på skulen må du gjere ferdig heime.
Engelsk	Rights Stolen Generation	Written assessment on Stolen Generation and the movie Rabbit-Proof Fence. Recap.
Matematikk	Sannsyn	Nytt kapittel, sannsyn. Ingen lekse denne veka. Me arbeidar med oppgåver i timen.
Samfunnsfag	Nyare russisk historie Øve til Europakartprøve	Les side 220-225 og svar på dette: <ol style="list-style-type: none"> 1. Forklar planøkonomi og marknadsøkonomi 2. Kvifor var mange russarar nøgde då Vladimir Putin kom til makta i 2000? 3. Kva har endra seg negativt i Russland under Putin sitt styre? 4. Gje døme på russisk propaganda 5. På kva område må Noreg helst ha litt samarbeid med Russland? <p>Elevane øver og på land og hovudstader i Europa. Seterra.com er eit tips til øving. Bruk og arka du har fått på skulen. Oversikt over dei 47 landa ligg og i OneNote.</p>
Naturfag	Energioppdraget	Gardsbesøk

KRLE	Seksuell identitet	Dei elevane som ikkje blei ferdige forrige veke med å svare på oppgåva i one note, gjer dei ferdige før onsdag
Kroppsøving	Handball og fotball	Fotball ute torsdag? Veret avgjer....
Musikk		
Engelsk fordjuping		
Tysk	Østerrike. Presens perfektum.	Les og oversett s. 88 og 89. Studer s. 111. Denne er viktig.
Mat og helse	Teori	Undervising i klasserom. Oppstart av oppgåve som skal leverast fredag før påske

9A	Måndag	Tysdag	Onsdag	Torsdag	Fredag
1 08.25– 09.25	Engelsk Nargiz	Ekskursjon Naturfag	Norsk Signy	Kroppsøving Kjetil/Vikar	Samfunnsfag Kjetil
2 09.30– 10.30	Norsk Signy		M&H Marita	Språk/ Arbeidslivsfag	Matematikk Krister
3 10.40- 11.40	Musikk Bjarte		M&H Marita	Norsk Signy	Naturfag Kjetil
4 12.10– 13.10	Klassemiljøtime til 12:40		Samfunnsfag Kjetil	Matematikk Krister	Engelsk Nargiz
5 13.20– 14.20	Valfag			UTV Eva Madeleine	KRLE Signy

9B	Måndag	Tysdag	Onsdag	Torsdag	Fredag
1 08.25– 09.25	Engelsk Eva Madeleine	Ekskursjon Naturfag	Norsk Eva Madeleine	Kroppsøving Kjetil/Vikar	Naturfag Christian
2 09.30– 10.30	Norsk Eva Madeleine		UTV Eva Madeleine	Språk/ Arbeidslivsfag	Matematikk Christian
3 10.40– 11.40	Samfunnsfag Marit-Elise		Samfunnsfag Marit-Elise	Norsk Eva Madeleine	Musikk Knut
4 12.10– 13.10	Klassemiljøtime til 12:40		M&H Marita	Matematikk Christian	Engelsk Eva Madeleine
5 13.20– 14.20	Valfag			M&H Marita	KRLE Marita