

Informasjon:

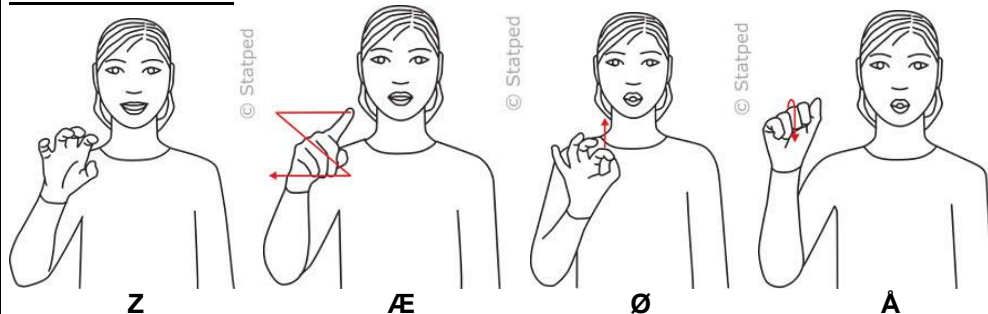
Fram mot jul skal gangetabellane puggast og forhåpentligvis kunnast. Elevane skal ta for seg tabell for tabell, og får rykke opp eit nivå når det forrige er bestått to gonger.

Det å kunne tabellane er ikkje eit krav, men eit utruleg godt verktoy!

Denne veka er det kartleggingsprøve i matematikk; Alle teller.

Gjer ei god veke
Helsing
Jane, Håvard og Martina

Teikn for veka:




| Hugs: | Til tysdag | Til onsdag | Til torsdag | Til fredag |
|--|---|--|---|--|
| <p>Tysdag: Passande gymklede og sko</p> | <p>Sjølvs om det ikkje er lekse til i dag, så planlegg veka di! Kanskje du skal gjere noko arbeid i dag, slik at ikkje trykket blir så stort mot slutten av veka? ...</p> | <p>Mat og helse: Sjå over kva du skal lage, og kva du skla gjere, slik at du er førebudd.</p> | <p>Norsk: Leseforståing ARK: "Elgen - kongen over skogen". Les teksten to gonger. Skriv svar på spørsmåla B 1-6 i heile setningar i skriveboka di. Hugs rettskriving og teiknsetting</p> <p>Matematikk: 2.7 og 2.8</p> | <p>Norsk: Leseforståing ARK: "Elgen - kongen over skogen". Oppgåve C, vel den du vil gjere.</p> <p>Engelsk: Les s. 38-42. Prøv å forstå kva det handlar om, utan at du treng å forstå kvart ord. Er det for mykje, vel deg ut eit avsnitt, og arbeid med å forstå dette. Skriv ned 10 ord du ikkje forstår, og finn ut kva dei betyr. Skriv også dette ned i skriveboka di.</p> <p>Matematikk: 2.18</p> |

| Læringsmål: Dette skal elevene kunne: | |
|---------------------------------------|---|
| Norsk | <ul style="list-style-type: none"> -lese lyrikk, noveller, fagtekster og annen skjønnlitteratur og sakprosa på bokmål og nynorsk, svensk og dansk og samtale om formål, form og innhold - bruke lesestrategier tilpasset formålet med lesingen - lytte til og videreutvikle innspill fra andre og begrunne egne standpunkter i samtaler |
| Matematikk | <ul style="list-style-type: none"> • <i>utforske, namngje og plassere desimaltal på tallinja</i> • <i>utforske strategiar for rekning med desimaltal og samanlikne med reknestrategiar for heile tal</i> • <i>Formulere og løyse problem frå sin eigen kvardag som har med desimaltal, brøk og prosent å gjere, og forklare eigne tenkjemåter.</i> |
| Engelsk | <ul style="list-style-type: none"> -lese og lytte til engelskspråklige sakprosattekster og engelskspråklig barne- og ungdomslitteratur og skrive og samtale om innholdet -bruke enkle strategier i språklæring, tekstskaping og kommunikasjon |
| Samfunnsfag | <ul style="list-style-type: none"> - utforske ulike sider ved mangfold i Norge og reflektere over menneskers behov for å være seg selv og for å høre til i fellesskap |
| Naturfag | <ul style="list-style-type: none"> - utforske, lage og programmere teknologiske systemer som består av deler som virker sammen -designer og lage et produkt basert på brukerbehov |
| KRLE | <ul style="list-style-type: none"> -beskrive og presentere noen sentrale rituelle praksiser og etiske normer fra østlige og vestlige religioner og livssynstradisjoner |
| Sosial kompetanse | <ul style="list-style-type: none"> -utforske og beskrive egne og andres perspektiver i etiske dilemmaer knyttet til hverdags- og samfunnsutfordringer |



Veke 42

Ordenselevar: Alma og Lilly

| | Måndag | Tysdag | Onsdag | Torsdag | Fredag |
|-----------------|---|--|--|--|--|
| 1, 8:30-9:30 | Bibliotekt/lesekvart + klassen sin time Samf – Jane | Kunst og handverk Saum: Fleirbruksnett - Vi lagar hankar og syr saman nettet. | Mat og helse Tomatsuppe og makaronikoking, samt arbeid med PP til utviklingssamtale | Lesekvart Norsk - Jane Bokslukarprisen. Spørsmål til teksten i oppgåve på teams. | Lesekvart Engelsk – Jane Å skrive på engelsk: WB 2.3 |
| 2, 9:30 - 10:00 | Lars er LOL – film i klassen | | |  KRLE – Jane <i>Sosialtime</i> : Lars er LOL - samarbeidsoppgåver <i>Fysisk aktivitet</i> - Jane (Fysakshallen) | Norsk – Jane Snokeboka Leseprojekt s.1-8: Snokeboka på Salaby -Ark og oppgåve om Carl og Sebastian + Hege? |
| 3, 10:10-11:10 | Matematikk – Jane Alle teller! Kap.2 - desimaltal; titallsystemet! S. 44-47 | | | | |
| 4, 11:50-12:50 | Engelsk – Jane odd-one-out ☺ David Attenborough p. 38-42 WB 2.4 eller 2.5 | Kroppsøving | Musikk | KRLE Vivo s. 62- 70 Jødedommen – fyll inn skjeam Tro og Are På tro og Are - NRK TV Lære om hva som er jødernes hellige tekster | Matematikk – Jane Plassverdi s. 48-51 |
| 5, 13:00-14:00 | Naturfag – Jane Teknologi – koding med og uten data: Intro og byrjande oppgåver på micro:bit Utstyr: micro:bit og kobling | | Norsk – Jane Leseforståing: “Elgen - kongen over skogen”. Les teksten med korlesing og så i par til kvarandre der ein les eit avsnitt kvar. Gjer oppgåve A 1-6 Individuelt: Finn fem substantiv og fem verb i teksten og bøy dei i skjema. | Matematikk – Jane Plassverdi s. 48-51 | |